



Doppelhaushälfte - aus wenig viel gemacht

Ein Doppelhaus-Grundstück ist optimal ausgenutzt. Dennoch wurde dem klassischen Baustil durch moderne Elemente, wie der Fensteraufteilung ein architektonisch anspruchsvolles Gesicht verliehen. Auf drei Ebenen bietet es ausreichend Platz für eine vierköpfige Familie.

- Massiv gebaut aus Porenbeton 36,5cm
- Perfekt ausgenutzt ein Blickfang, die Treppe
- Effiziente Heiztechnik, Split-Luftwärmepumpe
- Deutsche Markenfenster, 3-Fachverglasung
- schlüsselfertig (inkl. 19% MwSt.) **416.570 €***
- zzgl. Malerarbeiten innen 10.445 €
- zzgl. Bodenlegerarbeiten 11.100 €

beheizte Fläche

KG: 16 m²

EG: 63 m²

DG: 61 m²

Gesamt: 140 m²

Wohnfläche

KG: 6 m²

EG: 62 m²

DG: 51 m²

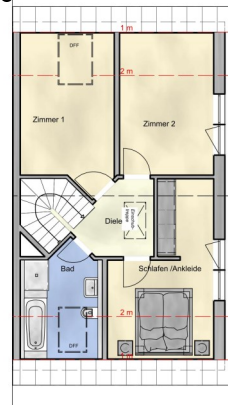
Gesamt: 119 m²

* Preis enthält keine Sonderausstattung sowie Erdarbeiten

Erdgeschoss



Dachgeschoss



Kellergeschoss

