



Großzügiges Wohnen *plus* Einliegerwohnung

Das Grundstück optimal ausgenutzt und dazu noch eine zweite Wohneinheit im Kellergeschoss. Dem repräsentativen Eingangsbereich im EG schließt sich die offene Wohn-Ess-Küche an. Unter dem modernen Pultdach, bleibt im DG genug Platz für Schlafräume und ein großzügiges Bad.

- Massiv gebaut aus Porenbeton 36,5cm
- Architekten-Haus mit Pultdach und Eckfenstern
- beste Technik, Luftwärmepumpe + Lüftung
- hochwertige Materialien, alle Böden gefliest
- perfekt durchdacht, im Haus integrierte Garage
- schlüsselfertig (inkl. 19% MwSt.) **804.620 €***

beheizte Fläche

KG: 66 m²

EG: 83 m²

DG: 90 m²

Gesamt: 239 m²

Wohnfläche

KG: 55 m²

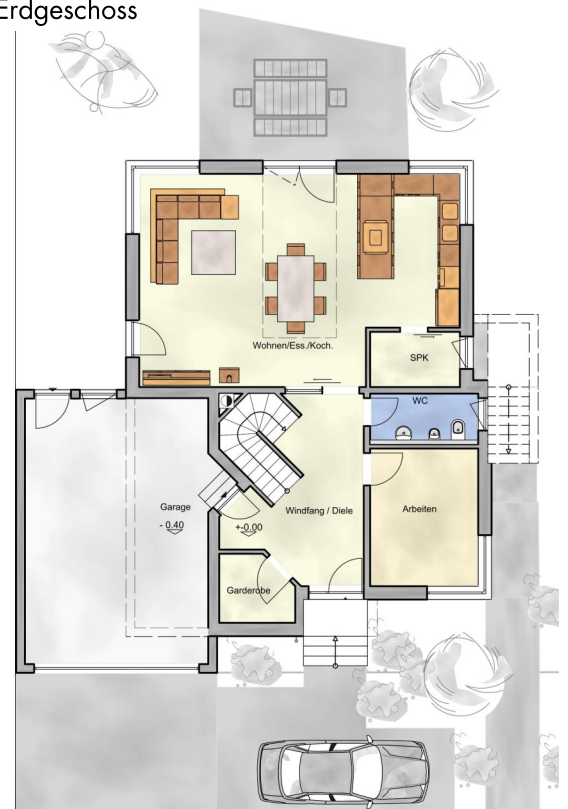
EG: 82 m²

DG: 84 m²

Gesamt: 221 m²

* Preis enthält keine Sonderausstattung sowie Erdarbeiten

Erdgeschoss



Dachgeschoss



Kellergeschoss

